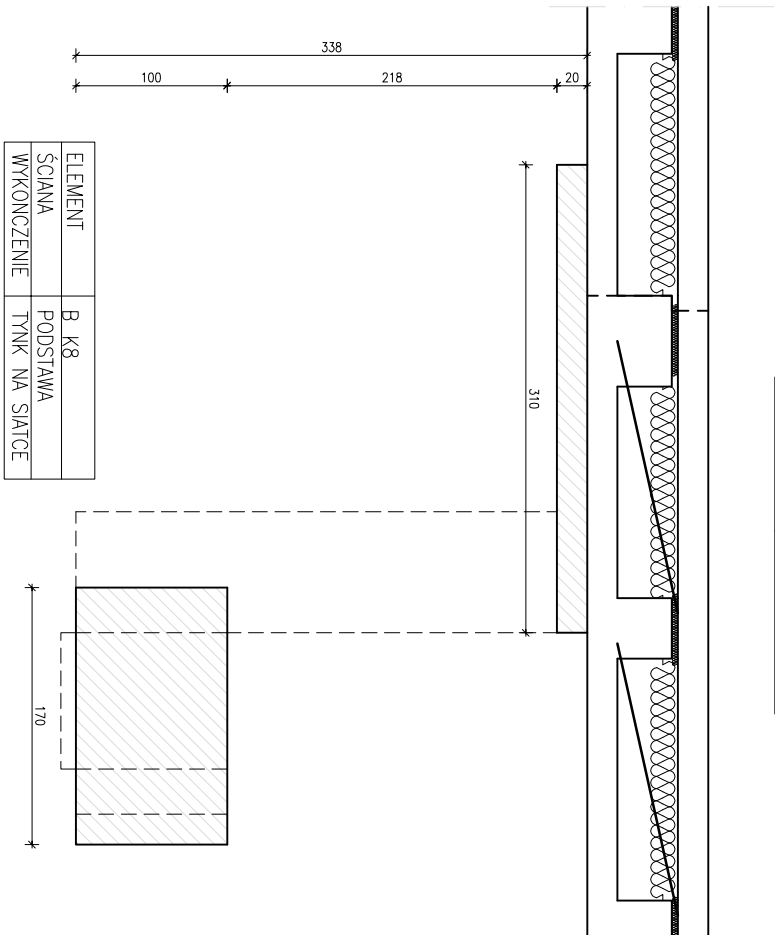


ELEMENT	B K8
ŚCIANA	O-A
WYKONCZENIE	TYNK NA SIATCE

ELEMENT	B K8
ŚCIANA	A-B
WYKONCZENIE	TYNK NA SIĄCIE

ELEMENT	B K8
ŚCIANA	B-C
WYKONCZENIE	TYNK NA SIATCE



ELEMENT	B K8
ŚCIANA	PODSTAWA
WYKONCZENIE	TYNK NA SŁOICE

oznaczenie elementu	solidB_k8
nazwa materiału	1-2858-J
technologia	druk solwentowy na folii

2	oznaczenie elementu	solab_k8
	nazwa materiału	1-2858-2
	technologia	druk solwentowy na PCV

3	oznaczenie elementu	sol08_k8
	nazwa materiału	1-2858-1
	technologia	druk solwentowy na PCV

1	oznaczenie elementu	salab_k8
	nożwo materiału	1-2855-3
	technologia	druk solwentowy na PCV

5	oznaczenie elementu	solab k8
	nazwa materiału	1-2855-2
	technologia	druk solenoidowy na PCV

5	oznaczenie elementu	solab_k8
	nazwa materiału	opis
	technologia	druk solwentowy na folii

7	oznaczenie elementu	salab_k8
	nazwa materiału	image-010
	technologia	druk solwentowy

3	oznaczenie elementu	solab_k8
	nazwa materiału	image-004
	technologia	druk_solwentowy

3	oznaczenie elementu	solab_k8
	nazwa materiału	Image-015
	technologia	druk solwentowy

nazwa materiału	solob_k8
ilość	003

nazwa motocykla	salab_k8
10znaczenie elementu	018

oznaczenie elementu	solub_k8
nazwa materiału	PC001603

znaczenie elementu	salab_k8
--------------------	----------

oznaczenie elementu	solab_k8
---------------------	----------

technologia	druk solwentowy na PCV
oznaczenie elementu	solna w8

technologia	druk solwentowy na PCV
-------------	------------------------

technologia	druk solwentowy na PCV
-------------	------------------------

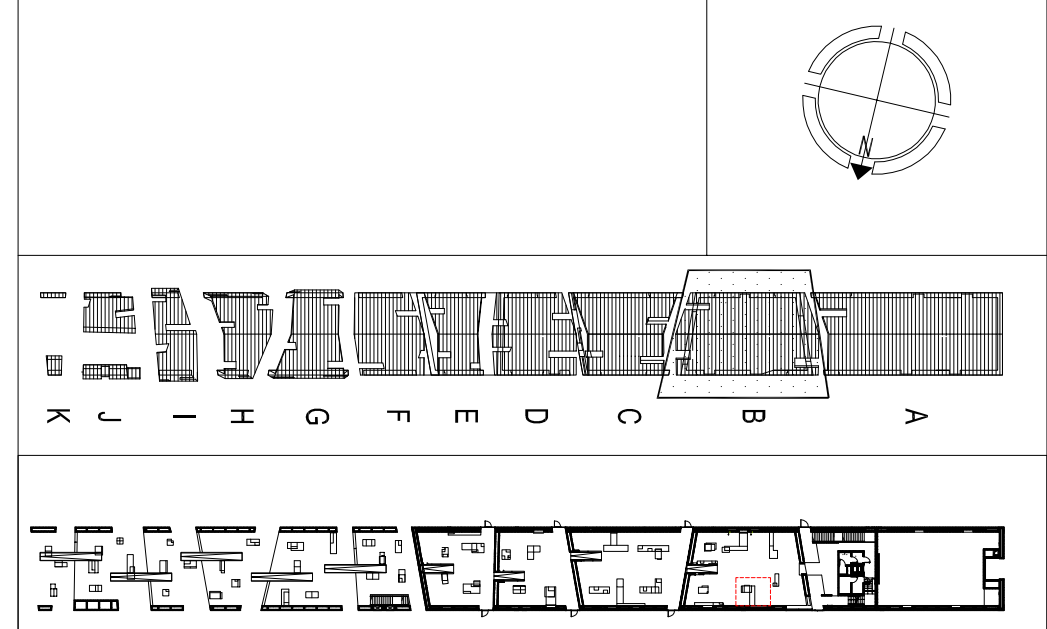
7. oznaczenie elementu	salab_k8
nazwa materiału	DSC00957
technologia	druk solwentowy na PCV

oznaczenie elementu	salab_k8
nazwa materiału	DSC00954
technologia	druk solwentowy na PCV

oznaczenie elementu	solid_k8
nazwa materiału	DSC01629
technologia	druk solwentowy na PCV

**MAUZOLEUM MARTYROLOGII WSI POLSKICH
WRAZ Z ZAGOSPODAROWANIEM TERENU**

MICHNIOW
DZIAŁKI NR EW. 297, 298, 299, 300, 301, 302
INWESTOR:
MUZEUM WSI KIELECKIEJ
UL. JANA PAWŁA II 6
25-025 KIELCE

[illegible]

NIZIO DESIGN INTERNATIONAL
MIROSLAW NIZIO

UL. INŻYNIERSKA 3 / 4
03-410 WARSZAWA

autor:	arch. MIROSŁAW NIZIO	pozycja:
projektant:	PROJEKTANT:	
arch. BARTŁOJEWI TERLIKOWSKI	MA08504	
SPRAWDZAJĄCY:		
arch. RAFAŁ SIEMCZAK	WA 027-04	

OPRACOWANIE:

arch. ŁUKASZ BOGNIŃSKI arch. ANNA DERACH,
arch. AGATA KOLWAŚ arch. SEBASTIAN KUCHARUK

PROJEKT BUDOWLANO-WYKONAWCZY
TREŚĆ RYSUNKU:
WYPOSAŻENIE POMIESZCZENIA I/BI/01

1:50	31-07-2009			
EMAT:	BRANȚA:	GRUPA:	NR RYS:	REMIȚA:
MWP	A	09	08A	00